



EDP University

PROYECTO SUBLIMACIÓN TEXTIL

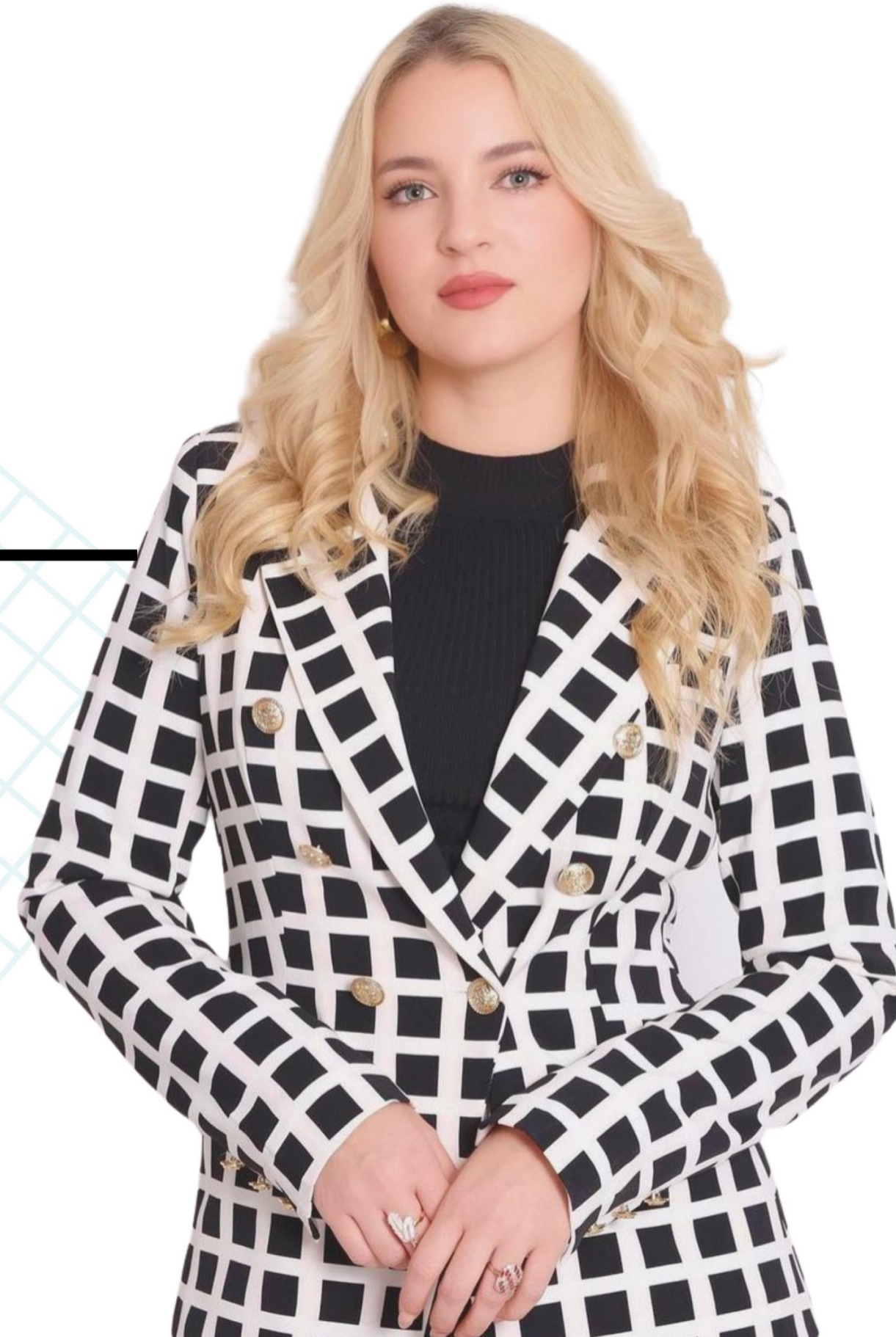
**Ganador
Revelación Moda
3era edición**

EDP
UNIVERSITY
SABER ES PODER



Christian Reyes

**Segunda finalista
Revelación Moda
3era edición**



Meily Fernández

MODA

Reto Primera Hora

REVELACIÓN



El mismo consistió en crear un outfit "athleisure" inspirado en una reconocida atleta puertorriqueña seleccionada por el periódico Primera Hora para el "reality show" Revelación Moda.

Las imágenes formaron parte del estampado en el textil a utilizarse para crear el "look". La tela fue sublimizada en EDP Centromoda Escuela de Diseño.



JASMINE CAMACHO-QUINN

- Altela de pista y campo, especializada en los 100 metros con valla.
- Primera puertorriqueña de descendencia afrolatina en ganar un amedalla de oro y segunda mujer en la historia, durante las Olimpiadas del 2020



AURY CRUZ

- Jugadora profesional de voleibol femenino y de playa.
- Parte del equipo nacional para las Olimpiadas del 2008, recibiendo el premio del mejor servicio del torneo.

MONICA PUIG

- Ex-jugadora de tenis profesional
- Única mujer puertorriqueña medallista de oro representando a Puerto Rico en las Olimpiadas del 2016





AMANDA SERRANO

- Boxeadora profesional
- Única mujer y boricua en poseer 4 títulos en la categoría peso pluma



el proceso

Los participantes seleccionaron diferentes portadas de las jugadoras que les fueron asignadas por el representante del periódico.



sublimación
EDP CENTROMODA





EDP
UNIVERSITY
SABER ES PODER



"Reality Show" que busca descubrir a la próxima estrella de la moda en Puerto Rico, transmitida en Telemundo en su tercera edición.

@REVELACIONMODA

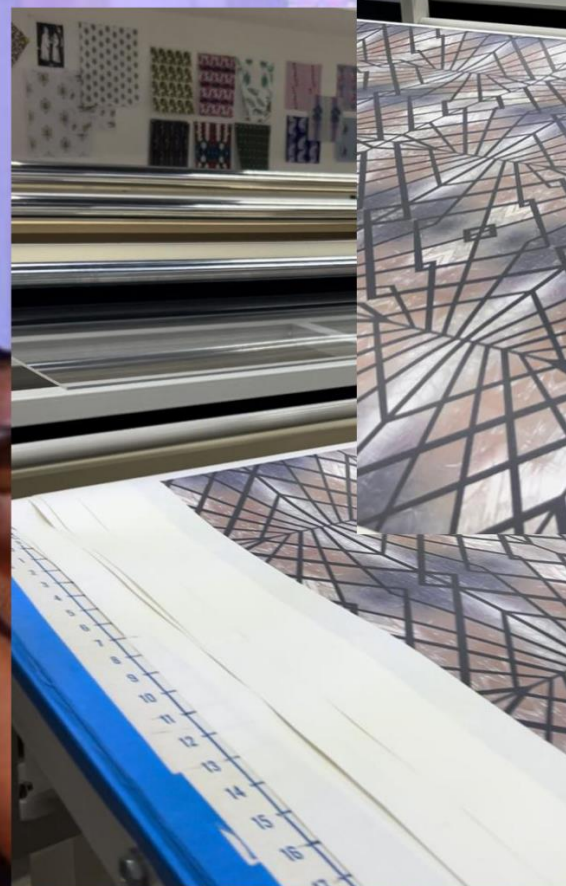
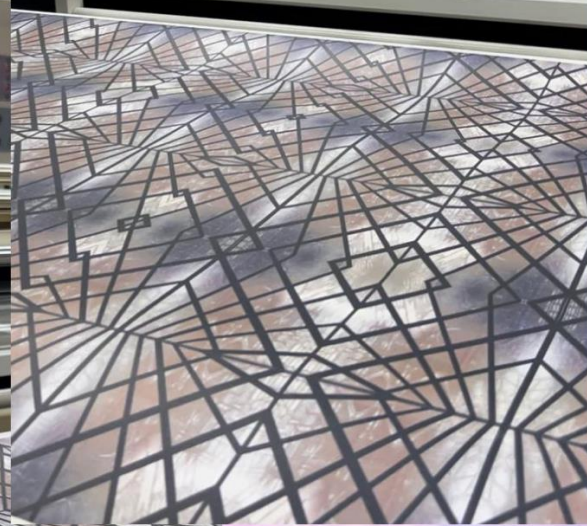


Revelación Moda

4 finalistas

- Meily Fernández
- Yamil Quiñones
- Christian Reyes
- Luised Rodríguez





colección final

Christian Reyes Mitchel

Estampado inspirado en los vitrales de la Capilla Nuestra Señora de Lourdes en Miramar, Puerto Rico.



EDP UNIVERSITY

@edpuniversi
@lisathon
@christianreyesmitchel
@meily_fernandez



behind

THE PHOTOSHOOT SCENES

